

1. **DOMANDA:** Si richiede la portata massima (Smc/ora) dell'impianto REMI degli ultimi cinque anni.

RISPOSTA: il dato attualmente non è nella disponibilità del Comune e, comunque, è riscontrabile dal sopralluogo. E' stata presentata la richiesta al gestore.

2. **DOMANDA:** Si richiedono schema di flusso ed elenco apparecchiature della cabina REMI.

RISPOSTA: i documenti richiesti sono riportati in *allegato A* (schema di flusso) ed *allegato B* (elenco apparecchiature della cabina REMI).

3. **DOMANDA:** Si richiede la conferma che non sono presenti sul territorio coperture (Remi, GRF, ecc) in fibrocemento contenente amianto. In caso positivo indicare in quali siti sono installate.

RISPOSTA: il dato richiesto attualmente non è nella disponibilità del Comune. E' stata presentata la richiesta al gestore.

4. **DOMANDA:** Si richiede conferma della presenza per tutti i gruppi di riduzione intermedi, gruppi di riduzione finale, gruppi di riduzione industriali delle valvole di intercettazione in entrata e, dove previsto, in uscita.

RISPOSTA: il dato richiesto attualmente non è nella disponibilità del Comune e, comunque, è riscontrabile dal sopralluogo. E' stata presentata la richiesta al gestore.

5. **DOMANDA:** Si richiede l'indicazione del numero dei PDR collocati in posizione "non accessibile"

RISPOSTA: il dato richiesto attualmente non è nella disponibilità del Comune. E' stata presentata la richiesta al gestore.

6. **DOMANDA:** Si richiede evidenza degli interventi di manutenzione ordinaria e straordinaria sulla rete e sugli impianti esistenti degli ultimi 5 anni.

RISPOSTA: il dato richiesto attualmente non è nella disponibilità del Comune. E' stata presentata la richiesta al gestore.

7. **DOMANDA:** Si richiede la conferma che non sono presenti sul territorio Comunale attraversamenti ferroviari non conformi alle normative vigenti. In caso positivo indicare il numero e l'ubicazione sul territorio.

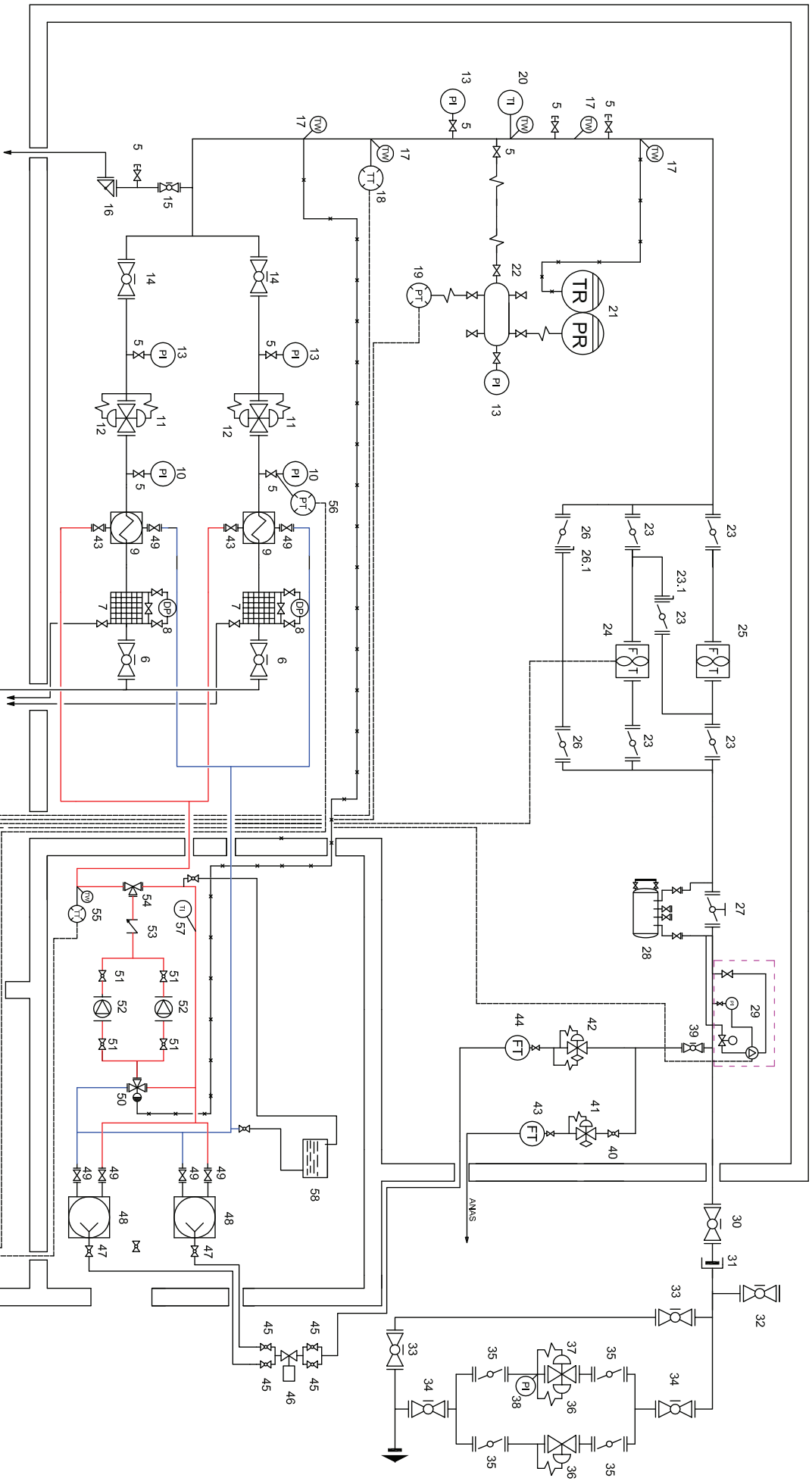
RISPOSTA: il chiarimento richiesto attualmente non è nella disponibilità del Comune. E' stata presentata la richiesta al gestore.

8. DOMANDA: Si richiede di fornire, richiedendoli, se necessario, al gestore uscente ovvero all'Autorità per l'energia elettrica e il gas, per gli anni 2009 e 2010 per il Comune di Gravellona Toce, la tabella dei componenti dei vincoli sui ricavi così come pubblicati dall'Aeeg nell'area riservata agli operatori: in particolare, per ciascuna località, occorrono i seguenti dati "ante gradualità":
- CINcen (euro)
 - QAcen (euro)
 - CINdis (euro)
 - QAdis (euro)
 - CINmis (euro)
 - QAmis (euro)

RISPOSTA: I dati richiesti attualmente non sono nella disponibilità del Comune. E' stata presentata la richiesta al gestore.

Il Responsabile del procedimento
Dr.ssa Elena Lagostina

Codice REAM 34246901	Impianto GRAVELLONA TOCE	Data 24/07/2009	Codice Scheda	Elaborato n°	Emissione UTC
Progettato da BERTINOTTI IGONIO	Verificato da BERTINOTTI IGONIO	Approvato da VIROLETTI GIANPIERO		Disegnato da	
Descrizione SCHEMA DI FLUSSO CABINA PRINCIPALE DI DECOMPRESSIONE E MISURA			Revisione	Data Revisione	
			Tavola n°	Scale	



ENTRATA SNAM RETE GAS

LEGENDA APPARECCHIATURE IMPIANTO DI GRAVELLONA TOCE

E.On Rete Laghi S.r.l. Via Montorfano, 3 - 28924 VERBANIA

Posiz.	Q.ta	Marca	Tipo	Descrizione	Pn Ansi	DN
1	2	Prochind	GDG/AP	Giunto dielettrico a bicchiere - Attacchi a saldare in testa	600	6"
2	1	Fiorentini		Valvola asfera in acciaio - Passaggio ridotto comando a leva	600	6"
3	1	Fiorentini		Valvola a sfera in acciaio - Passaggio ridotto comando a leva	600	4"
4	1	Blind		Flangia cieca	600	4"
5	9	Fiorentini	V/6	Rubinetto portamanometro in acciaio attacchi filettati gas M/F	600	1/2"
6	2	Fiorentini	7606-RB	Valvola a sfera in acciaio - Passaggio ridotto comando a leva	600	5"
7	2	Fiorentini	HFA/25Trc	Filtro separatore a cartuccia doppia Superficie filtrante.....0,94 mq. Grado di filtrazione.....> = 5 micron Capacità..... 50 lt. Pressione di bollo..... 85 Bar Temperatura di bollo..... 100 °C Attacchi flangiati in linea Matricola 6225 - 6226 - Anno 1987 Matricola ISPESL VI 7083 - VI 7084 - Anno 1987	600	5"
8	2	Fiorentini	IDP3	Indicatore di intasamento completo di Manifold a 3 vie in acciaio Campo scala..... 0/500 mbar	600	1/4"
9	2	Fiorentini	KS-I/3	Scambiatore di calore tipo beu Fasciame..... Verticale Potenzialità Termica..... 53,000 Kcal/h Pressione di bollo..... 85 bar Temperatura di bollo..... 100 °C Attacchi acqua Matricola 6227 - 6228 - Anno 1987 Matricola ISPESL VI 7085 - VI 7086 - Anno 1987	16	65
10	2		PI	Indicatori di pressione D.100 mm. Campo scala..... 0/100 bar	600	1/2"
11	2	Fiorentini	Reflux/819	Valvola Autoregolatrice della Pressione di valle in acciaio a resistenza integrale Pressione a monte..... 5/64 bar Pressione a valle..... 4 bar Matricola 9004 - 9005 - Anno 1987	600	3"
12	2	Fiorentini	Reflux/819	Valvola di regolazione ausiliaria incorporata nel Riduttore di Pos. 11 Pressione di taratura..... 4,2 Bar Matricola 2268 - 2269 - Anno 1987	600	80

LEGENDA APPARECCHIATURE IMPIANTO DI GRAVELLONA TOCE

E.On Rete Laghi S.r.l. Via Montorfano, 3 - 28924 VERBANIA

Posiz.	Q.ta	Marca	Tipo	Descrizione	Pn Ansi	DN
13	4		PI	Indicatori di pressione D: 100 mm. Campo scala..... 0/6 Bar	600	1/2"
14	2	Fiorentini	6506-RB	Valvola a sfera in acciaio - Passaggio ridotto comando a leva	600	125
15	1	Perar	A 105	Valvola a sfera in acciaio - Passaggio pieno comando a leva Piombata in apertura	600	1"1/2
16	1	Carraro	31H/AS-1	Valvola di sicurezza a molla omologata ISPESL Sezione utile di passaggio.....2,268 cmq. Coefficiente K..... 0,931 Pressione di taratura..... 4,7 Bar Esecuzione in acciaio - Attacchi flangiati Matricola 21844	150/150	25/40
17	5		TW	Tasca termometrica in acciaio		25
18	1	Master	TT	Trasmittitore elettronico di temperatura PT100 n. 493PT042		
19	1	Rosemount	TP	Trasmittitore elettronico di pressione n. 7436075		
20	1		TI	Termometro a colonnina Campo scala..... -10 + 50 °C		
21	1	Fimigas	PR/TR	Registrotore grafico di pressione e temperatura Campo scala Pressione..... 0/6 Bar Campo scala Temperatura..... -10+40 °C Altezza carta diagrammale..... 100 mm. Avanzamento orario..... 2 mm/h Lunghezza capillare..... 5 mt. Orologeria a carica meccanica settimanale Matricola 71114 - Anno 1971 Modello 10047		
22	1			Barilotto distributore tipo a 5 prese		
23	5	Fiorentini	BF/32	Valvola a farfalla in acciaio tipo Lug Attacchi flangiati - comando a leva	16	150
23.1	1			Disco cieco esecuzione ad occhiale		150
24	1	ITI	FT	Misuratore volumetrico Modello..... G160/80 Portata massima..... 250 mc/h Portata minima..... 13 mc/h Pressione max di esercizio..... 12 Bar Matricola..... 01591/1987 Attacchi flangiati	16	80

LEGENDA APPARECCHIATURE IMPIANTO DI GRAVELLONA TOCE

E.On Rete Laghi S.r.l. Via Montorfano, 3 - 28924 VERBANIA

Posiz.	Q.ta	Marca	Tipo	Descrizione	Pn Ansi	DN
25	1	ITI	FT	Misuratore volumetrico Modello..... G 650/150 Portata massima..... 1000 mc/h Portata minima..... 50 mc/h Pressione max di esercizio..... 16 Bar Attacchi flangiati Matricola..... 07482/1990	16	150
26	2	Fiorentini	BF/32	Valvola a farfalla in acciaio tipo Lug Attacchi flangiati - Comando a leva	16	3"
26.1	1			Sezionatore di linea - Disco cieco forato Esecuzione ad occhiale	16	3"
27	1			Dispositivo a farfalla per odorizzante con vite micrometrica di regolazione della posizione della farfalla corpo in acciaio - senza anello di tenuta	16	150
28	1	Maber		Odorizzante a lambimento in acciaio inox Capacità totale..... 24 lt. Completo di indicatore di livello Completo di valvole in acciaio inox matr.502 anno 1998	600	
29	1	Fiorentini		Odomatic sistema iniezione automatico odorizzante		
30	1	Fiorentini		Valvola mod. VSA-GD Attacchi flangiati - Comando a leva	16	150
31	1			Giunto dielettrico		6"
32	1	Fiorentini	6501-RB	Valvola a sfera in acciaio - Passaggio ridotto Comando a leva - con flangia cieca	150	4"
33	2			Valvola a sfera passaggio ridotto comando a leva	150	4"
34	2			Valvola a sfera passaggio totale	150	6"
35	4			Valvola a farfalla comando a leva	150	6"
36	2	Fiorentini	Reval/182	Regolatore della pressione di valle Pressione a valle0/5 bar Pressione a monte..... 1,5 bar Matr. 16427/89 - 2003H00739		3"
37	1	Fiorentini	Reval/182	Regolatore della pressione di valle - monitor Matr. 2003H00740		3"
38	1		PI	Indicatore di pressione Campo scala..... 0 - 5 bar		

LEGENDA APPARECCHIATURE IMPIANTO DI GRAVELLONA TOCE

E.On Rete Laghi S.r.l. Via Montorfano, 3 - 28924 VERBANIA

Posiz.	Q.ta	Marca	Tipo	Descrizione	Pn Ansi	DN
39	1	Perar		Valvola a sfera flangiata passaggio ridotto comando a leva		1"
40	1	Ruval		Valvola a sfera attacchi filettati		1"
41	1	Mesura	10/MI	Riduttore di pressione con valvola di blocco incorporata Portata..... 10 mc/h Matricola 14410 - Anno 1985		1"
42	1	Fiorentini	Dival 50	Valvola autoregolatrice della pressione di valle Con blocco e valvola di sfioro incorporata Matricola 7917		1"
43	1	N.Pignone	FT	Misuratorte volumetrico Tipo NPA/20 250 G/4 Matricola 50715430		
44	1	Samgas	FT	Misuratore volumetrico Tipo Zenit G/10 Matricola 972659 - Anno 1988		
45	4	Riv		Valvola a sfera in ottone passaggio totale		1"
46	1			Elettrovalvola N.A.		40
47	2	Riv		Valvola a sfera in ottone passaggio totale		20
48	2	Bongiovanni		Caldaia a gas in ghisa - Bruciatore ad aria aspirata Potenzialità Termica..... 118,9 KW matr. 160455 - 160456anno 1997		
49	8			Saracinesca in ghisa Comando a volantino Attacchi flangiati		50
50	1			Valvola termoregolatrice a tre vie Corpo in ghisa - Attacchi flangiati	16	65
51	4			Valvola a sfera in ottone filettata comando a leva		50
52	2	Ferrari	M16/RM	Elettrocircolatore		40
53	1	Jork		Valvola di ritegno in ottone - attacchi filettati		40
54	1			Valvola di ritegno a tre vie		65
55	1			Trasmittitore elettronico di temperatura		
56	1			Trasmittitore elettronico di pressione		
57	1			Termometro - scala 0- 120°		
58	1			Vaso di espansione Capacità.....25 Lt.		

LEGENDA APPARECCHIATURE IMPIANTO DI GRAVELLONA TOCE**E.On Rete Laghi S.r.l. Via Montorfano, 3 - 28924 VERBANIA**

Posiz.	Q.ta	Marca	Tipo	Descrizione	Pn Ansi	DN
59	1	Fiorentini	Fiomec 12TS	Sistema elettronico di correzione fiscale modulare omologato SNAM costituito da : Armadio di contenimento IP 55 omol. CESI Rack Master comprendente : a) Display alfanumerico b) Tastiera c) Alimentatore con batteria a tampone d) Scheda di correzione PTZ e) Scheda per telelettura f) Stampante a 24 colonne con riavvolgitore Omologato SNAM 8905 - Matricola 93042		
60	1	CPL	Odotronic	Centralina elettronica di comando e controllo odorizzazione Con tastiera di programmazione		
61	1			Centralina di telecontrollo		